



da
Roanne

Commune de **RENAISON (42)**
571 rue du Collège
Section BA - n° 140
PLAN D'ALIGNEMENT

Dressé le 03 février 2026
Le Géomètre-Expert,
Vincent **GRANDEAU**

Système planimétrique indépendant

POINTS	X	Y
A	1772037.19	5206187.74
B	1772037.11	5206182.74
C	1772032.12	5206182.86
D	1772032.00	5206174.98
E	1772031.86	5206166.73
F	1772031.79	5206162.23
G	1772028.91	5206162.62
H	1772026.92	5206148.41
I	1772008.74	5206121.43
J	1772047.91	5206108.71
K	1772053.58	5206181.28
L	1772048.27	5206187.26

Echelle : 1/250e

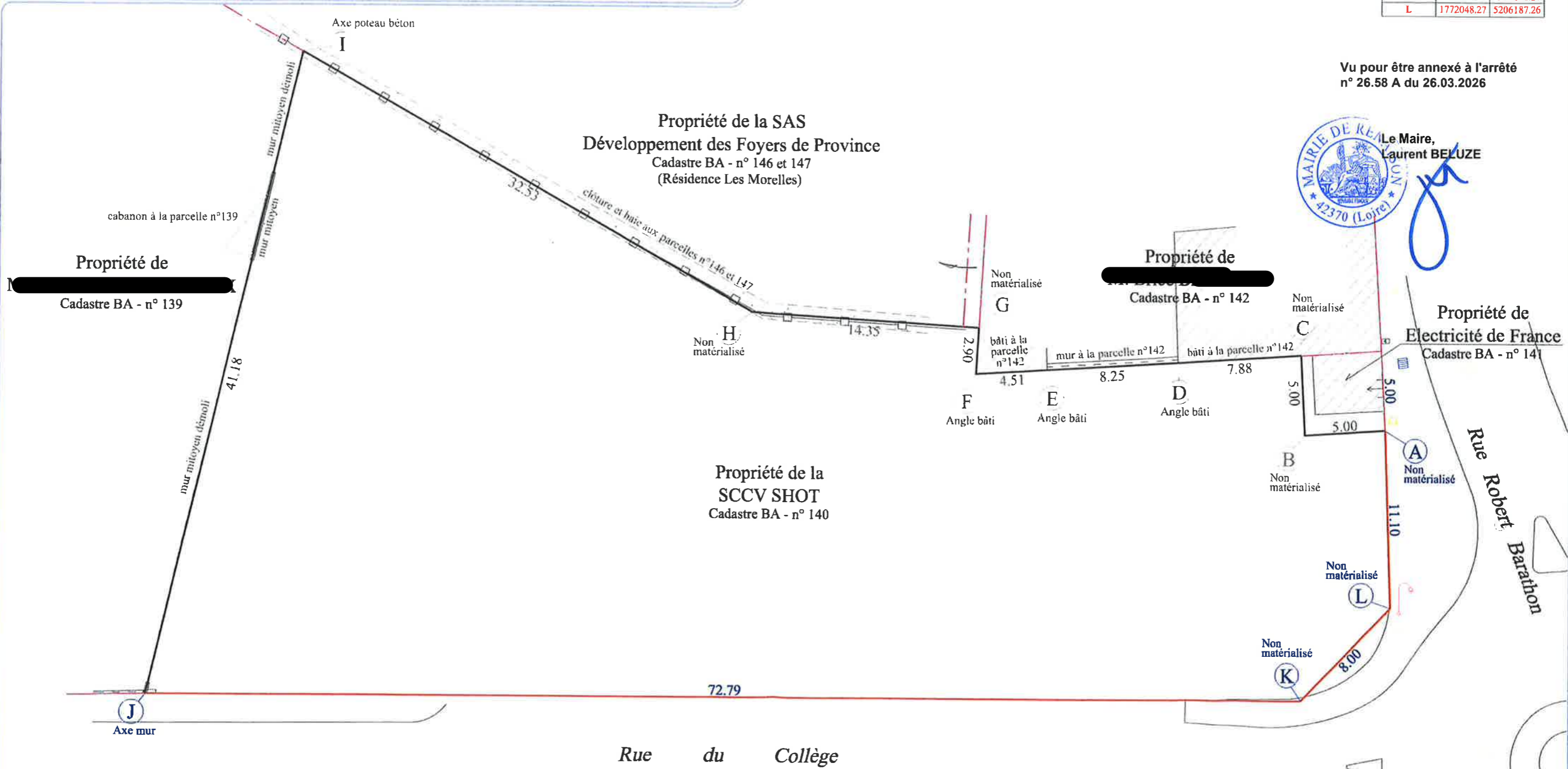
Système de coordonnées indépendant

C:\Fileo\Production\NonGroupe\RO26010\3_BORNAGE - DIVISION\Plan\RO26010 LIMITE.dwg

Réf : RO26010



REPRODUCTION STRICTEMENT RESERVEE
L'AUTHENTICITE DE CE DOCUMENT EST EXCLUSIVEMENT ASSUREE PAR LA SIGNATURE DU GEOMETRE-EXPERT-FONCIER INSCRIT AU TABLEAU DE L'ORDRE



Vu pour être annexé à l'arrêté
n° 26.58 A du 26.03.2026

Le Maire,
Laurent BELUZE

LÉGENDE

- Limite de propriété
- Alignement
- Application cadastrale
- 10.93 Cotation des distances horizontales

Accusé de réception - Ministère de l'Intérieur

042-214201824-20260326-26-58A-A1

Accusé certifié exécutoire

Réception par le préfet : 27/03/2026

Publication : 27/03/2026